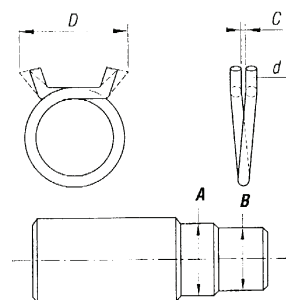


hadicová svorka

Použití: k rychlému zajištění nasazené hadice (max. do tlaku 5 bar)

Materiál: pružinová ocel



A max. mm	B min. mm	d mm	C mm	D mm	barva	tt-číslo
6,5	6,3	1,6	0,2	19,0	přírodní	27 107 06.503
8,0	7,8	1,6	0,3	21,0	červená	27 105 08.003
8,8	8,5	1,6	0,5	21,0	modrá	27 104 08.803
9,7	9,4	2,1	0,5	22,0	přírodní	27 107 09.703
10,5	10,2	2,1	0,5	22,0	červená	27 105 10.503
11,3	10,8	2,2	0,5	23,0	modrá	27 104 11.303
12,3	11,8	2,2	0,5	25,0	přírodní	27 107 12.303
13,0	12,6	2,3	0,5	25,0	červená	27 105 13.003
13,8	13,3	2,6	0,6	25,0	modrá	27 104 13.803
14,5	14,0	2,7	0,6	27,0	přírodní	27 107 14.503
15,4	14,8	2,7	0,6	27,0	červená	27 105 15.403
16,0	15,5	2,7	0,6	27,0	modrá	27 104 16.003
17,5	17,0	2,8	0,6	28,0	červená	27 105 17.503
19,5	18,5	2,8	1,0	30,0	přírodní	27 107 19.503
21,0	20,0	2,9	1,0	30,0	modrá	27 104 21.003
22,8	21,6	3,1	1,0	30,0	přírodní	27 107 22.803
24,5	23,0	3,1	1,0	31,0	přírodní	27 107 24.503
26,0	24,5	3,3	1,5	33,0	modrá	27 104 26.003
27,5	26,0	3,6	1,5	38,0	červená	27 105 27.503
28,5	27,0	3,9	1,5	38,0	přírodní	27 107 28.503
29,0	27,5	3,9	1,5	41,0	červená	27 105 29.003
31,0	29,5	3,9	1,5	41,0	modrá	27 104 31.003
32,5	31,0	3,9	1,5	44,0	červená	27 105 32.503
34,2	32,5	4,1	1,5	44,0	přírodní	27 107 34.203
35,6	34,2	4,1	1,5	47,0	modrá	27 104 35.603
37,3	35,6	4,1	1,5	47,0	červená	27 105 37.303
39,0	37,5	4,1	1,5	47,0	přírodní	27 107 39.003
40,5	38,8	4,1	1,5	47,0	modrá	27 104 40.503
42,5	40,0	4,4	1,5	50,0	červená	27 105 42.503
45,7	43,3	4,4	1,5	54,0	přírodní	27 107 45.703
49,0	46,5	4,5	2,5	57,0	modrá	27 104 49.003
51,0	48,0	4,5	2,5	57,0	přírodní	27 107 51.003
52,4	49,3	4,5	2,5	58,0	červená	27 105 52.403
55,5	52,4	4,5	2,5	58,0	modrá	27 104 55.503
57,2	54,0	4,5	2,5	58,0	přírodní	27 107 57.203
58,5	55,5	4,5	2,5	60,0	modrá	27 104 58.503
62,0	59,0	4,8	2,5	60,0	přírodní	27 107 62.003
65,2	62,0	4,8	2,5	60,0	přírodní	27 107 65.203
68,2	65,1	5,1	2,5	60,0	přírodní	27 107 68.203

ZRUŠENO

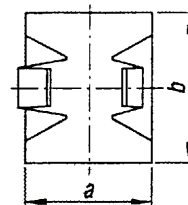
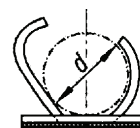
kabelová samolepící svorka

Použití: k rychlému upevnění kabelů a hadice menšího průměru na všechny druhy materiálů (sklo, plast, kov, dřevo, zdivo, atd.)

Tepelná stálost: od -40°C do +70°C

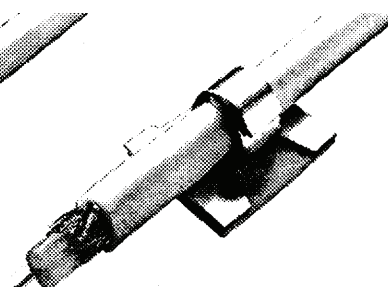
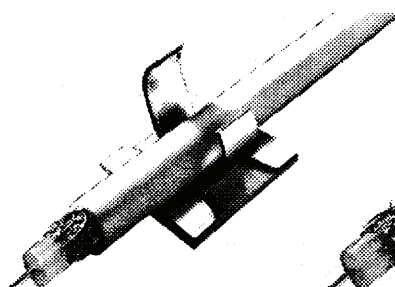
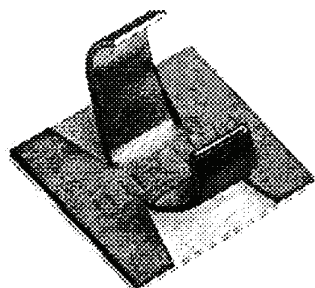
Materiál: hliník

Použité lepidlo: kaučuk



d mm	a mm	b mm	stříhová síla N/cm ²	materiál	tt-číslo
6,0	11,0	16,0	0,7	hliník	27 200 06.003
10,0	16,0	19,0			27 200 10.003

Způsob montáže: - při montáži sejme krycí fólii z lepidla a svorku pevně přitlačíme na podkladový materiál
 - před upevněním svorky musí být místo spoje řádně odmaštěno
 - po vložení kabelu obě ramena přehneme

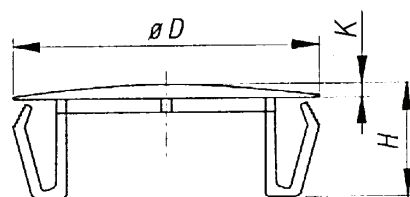


zaslepovací krytka

Použití: pro zaslepení montážních nebo jiných otvorů v různých silných materiálech

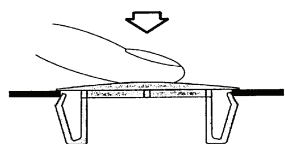
Materiál: polyacetal (POM)

Barevné provedení: - černé RAL 9011



otvor mm	D mm	H mm	K mm	tloušťka materiálu mm	tt-číslo
9,5 - 11,0	16,0	12,6	1,6	0,8 - 3,2	27 302 16.003
12,7 - 14,3	18,5	12,0			27 302 18.503
15,0 - 17,5	21,5	12,0			27 302 21.503
18,4 - 20,6	25,0	12,0			27 302 25.003
22,0 - 25,5	32,5	13,2			27 302 32.503
28,0 - 30,0	35,0	13,2			27 302 35.003
35,0 - 38,0	43,0	13,2			27 302 43.003
45,0 - 47,5	52,0	13,2			27 302 52.003

Způsob montáže:

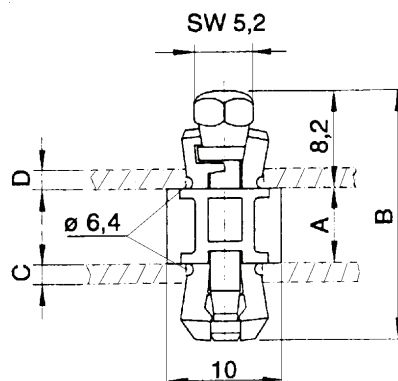


distanční sloupek

Použití: pro spojení dvou desek v určité vzdálenosti od sebe
(např. k vymezení vzdálenosti dvou elektronických desek nebo panelů)

Tepelná stálost: od - 40°C do +170 °C

Materiál: polykarbonát (černý)



A mm	B mm	C mm	D mm	tah N	střih N	tt-číslo
4,7	19,4	1,2 - 2,4	1,4 - 2,4	340	380	27 500 19.403
6,4	21,3	1,2 - 2,4	1,4 - 2,4	340	380	27 500 21.303
6,5	24,2	1,2 - 2,4	1,4 - 2,4	340	380	27 500 24.203
12,7	27,3	1,2 - 2,4	1,4 - 2,4	340	380	27 500 27.303
15,5	30,6	1,2 - 2,4	1,4 - 2,4	340	380	27 500 30.603
19,1	33,7	1,2 - 2,4	1,4 - 2,4	340	380	27 500 33.703

rozpěrný nýt

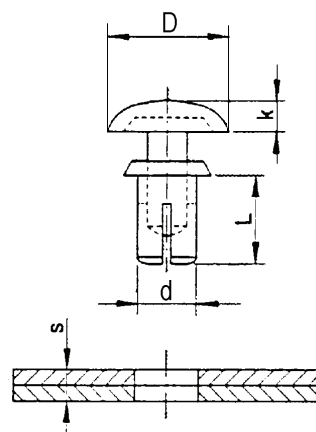
Použití : - ke spojování plastových, ale i kovových materiálů,
s malou náročností na pevnost spoje
- k připevňování štítků, vík a krytů
- k zaslepování montážních otvorů

Výhody použití: - spojení je snadno rozebíratelné
- montáž nevyžaduje nýťovací nářadí

Materiál: polyamid PA 6,6 A3K

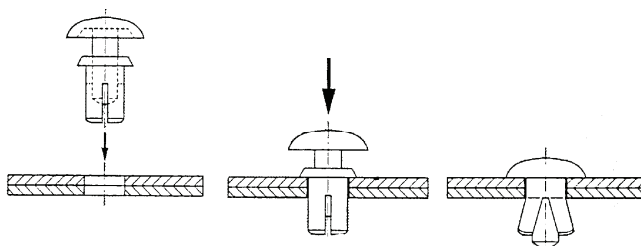
Barevné provedení: - černé RAL 9011
- bílé RAL 9010

Tepelná stálost: do +60 °C



d1 mm	otvor mm	s mm	D mm	k mm	L mm	počet drážek	tt-číslo	
							černé	bílé
3,0	3,05	1,0 - 2,0	6,5	2,0	3,5	2	27 402 03.353	27 401 03.353
		2,0 - 3,0			4,5		27 402 03.453	27 401 03.453
		3,0 - 4,0			5,5		27 402 03.553	27 401 03.553
		4,0 - 5,0			6,5		27 402 03.653	27 401 03.653
		5,0 - 6,0			8,0		27 402 03.803	27 401 03.803
4,0	4,05	1,5 - 2,5	8,0	2,0	4,5	4	27 402 04.453	27 401 04.453
		2,5 - 3,5			5,5		27 402 04.553	27 401 04.553
		3,5 - 4,5			6,5		27 402 04.653	27 401 04.653
		4,5 - 5,5			7,5		27 402 04.753	27 401 04.753
		5,5 - 6,5			8,5		27 402 04.853	27 401 04.853
5,0	5,05	1,5 - 2,5	9,0	2,0	4,5	5	27 402 05.453	27 401 05.453
		2,5 - 3,5			5,5		27 402 05.553	27 401 05.553
		3,5 - 4,5			6,5		27 402 05.653	27 401 05.653
		4,5 - 5,5			7,5		27 402 05.753	27 401 05.753
		5,5 - 6,5			8,5		27 402 05.853	27 401 05.853
		6,5 - 7,5			9,5		27 402 05.953	27 401 05.953
		7,5 - 8,5			10,5		27 402 05.103	27 401 05.103
6,0	6,05	1,5 - 2,5	11,0	3,0	4,5	5	27 402 06.453	27 401 06.453
		2,5 - 3,5			5,5		27 402 06.553	27 401 06.553
		3,5 - 4,5			6,5		27 402 06.653	27 401 06.653
		4,5 - 5,5			7,5		27 402 06.753	27 401 06.753
		5,5 - 6,5			8,5		27 402 06.853	27 401 06.853
		6,5 - 7,5			9,5		27 402 06.953	27 401 06.953
		7,5 - 8,5			10,5		27 402 06.103	27 401 06.103

Způsob montáže:



kabelová páska s trnem

Použití: k upevnění kabelů a hadice o ϕ 6,4 - 19,0 mm

Výhoda použití: - upevnění kabelu (hadice) je snadno demontovatelné
- pásku lze po demontáži znovu použít

Pevnost v tahu: cca 23 kg

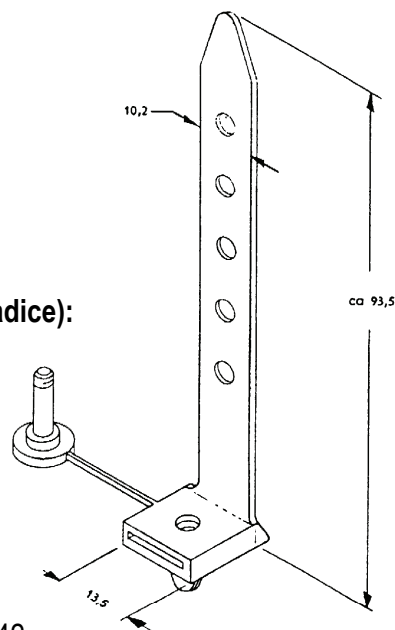
Materiál: nylon

Barevné provedení: bílé

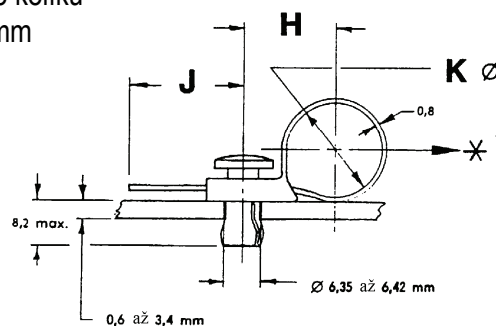
tt-číslo: 27 611 00.003

Změny ϕ a délek pásky v závislosti na ϕ použitého kabelu (hadice):

H	J	* K ϕ
10,4	61,7	6,4
11,9	51,0	9,7
13,5	40,4	12,7
15,3	29,7	16,0
16,8	19,1	19,0



Způsob montáže: - zasunutím trnu pásky do otvoru o ϕ 6,35 - 6,42 mm
a rozevřením tohoto trnu pomocí montážního kolíku
- lze použít do materiálu o tloušťce 0,6 – 3,4 mm



kabelová páska

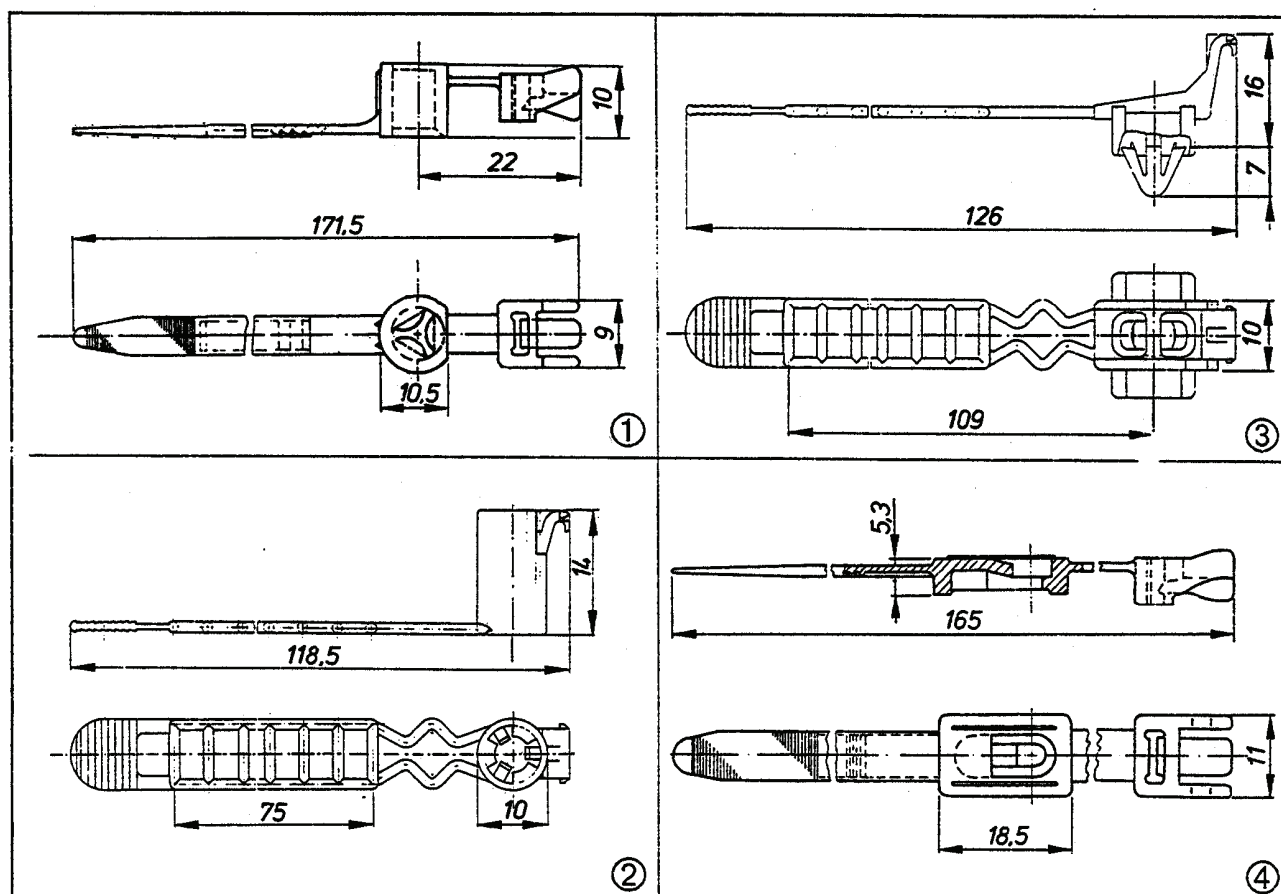
Použití: k upevnění kabelů a hadic menších průměrů

Výhoda použití: - upevnění kabelu (hadice) je snadno demontovatelné
- pásku lze po demontáži znovu použít

Materiál: polyamid PA

Barevné provedení: černé

Způsob montáže: - naražením na navařovací T – čep nebo trnový čep, případně na trnový nýt
- připevněním samořezným šroubem
- přinýtováním pomocí trhacího nýtu



pozice	střih N	tah N	základní montážní prvek	φ páska (max.) mm	materiál	tt-číslo
1	-	-	trnový čep T 5 x 9	40	polyamid	27 622 01.003
2	35	200	trnový čep T 5 x 14	30		27 622 02.003
3	25	300	otvor φ 6.5 mm	30		27 622 03.003
4	-	-	T - čep	38		27 622 04.003

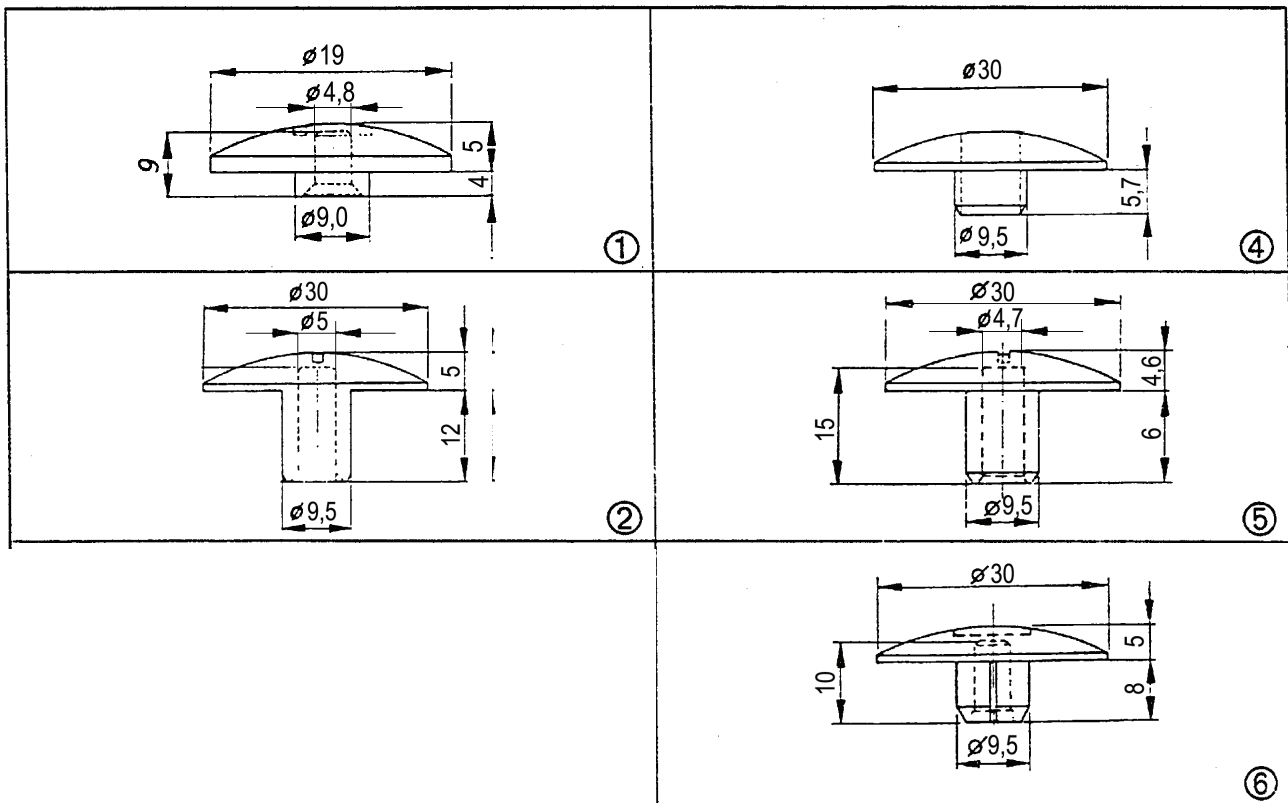
montážní krytky

Použití: k upevnění výplní, krytů a čalounění (např. ke karoserii nebo rámu vozidla)

Materiál: polyamid PA
polyethylen

Barevné provedení: - černé
- šedé

Způsob montáže: naražením na navařovací trnový čep nebo trnový nýt



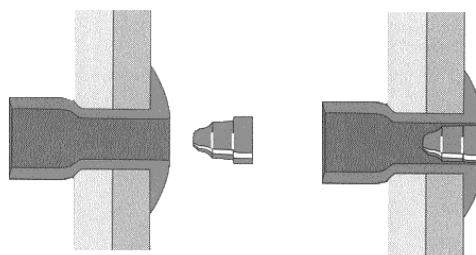
pozice	demontážní nářadí	střih N	tah N	základní montážní prvek	materiál - barva	tt-číslo
1	2-bodový klíč	130	500	návarový trnový čep trnový nýt	polyamid - šedá	27 832 01.003
2	šroubovák	70	150		polyethylen - černá	27 832 02.003
4	šroubovák	35	200		polyamid - šedá	27 834 04.003
5		300	1000		polyamid - černá	27 832 05.003
6		270	520		polyamid - černá	27 832 06.003

krytka trhacího nýtu (zátka)

Použití: k zaslepení zanýtovaného nýtu

Materiál: nylon

Barevné provedení: - bílé
- šedé



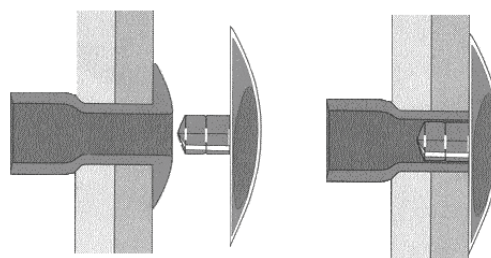
φ nýtu mm	materiál dřiku nýtu	barva krytky RAL	tt-číslo
3,0 / 3,2	Al / St / A2 / Ni/Cu	bílá 9010	27 959 03.013
4,0	Al / St / A2 / Ni/Cu		27 959 04.113
4,8 / 5,0	St / A2 / Ni/Cu	bílá 9010	27 959 48.213
	Al	šedá 7035	27 959 48.223
6,4	St / Ni/Cu	bílá 9010	27 959 64.313

krytka trhacího nýtu

Použití: k zakrytí zanýtovaného nýtu

Materiál: nylon

Barevné provedení: dle stupnice RAL



φ nýtu mm	materiál dřiku nýtu	barva krytky RAL	tt-číslo
3,0 / 3,2	Al	bílá 9010	27 969 03.013
		černá 9011	27 969 03.023
4,8 / 5,0	St / A2 / Ni/Cu	bílá 9010	27 969 48.113
		černá 9011	27 969 48.123
		světle šedá 7036	27 969 48.133
		stříbrná 9006	27 969 48.143
		tmavě šedá 8017	27 969 48.153
4,8 / 5,0	Al	bílá 9010	27 969 48.213
		černá 9011	27 969 48.223
		šedá 7005	27 969 48.233
		světle šedá 7036	27 969 48.243
		tmavě šedá 8017	27 969 48.253
		šedo zelená 7008	27 969 48.263
		červená 3000	27 969 48.273
		modrá 5007	27 969 48.283
		tmavě modrá 5008	27 969 48.293
		stříbrná 9006	27 969 48.303